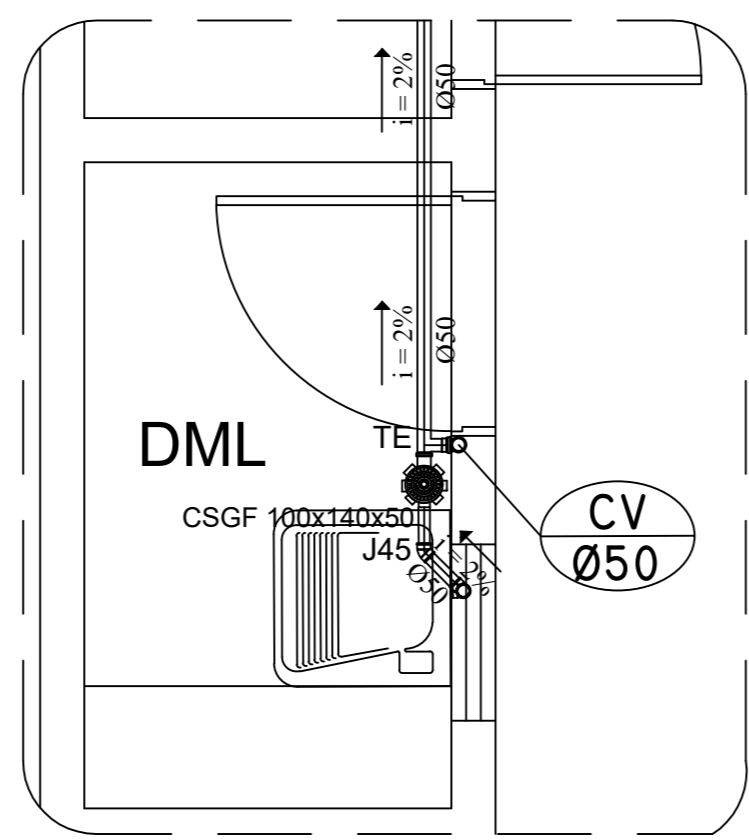
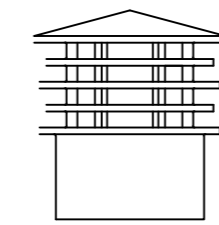


DETALHE S1
ESCALA 1:25

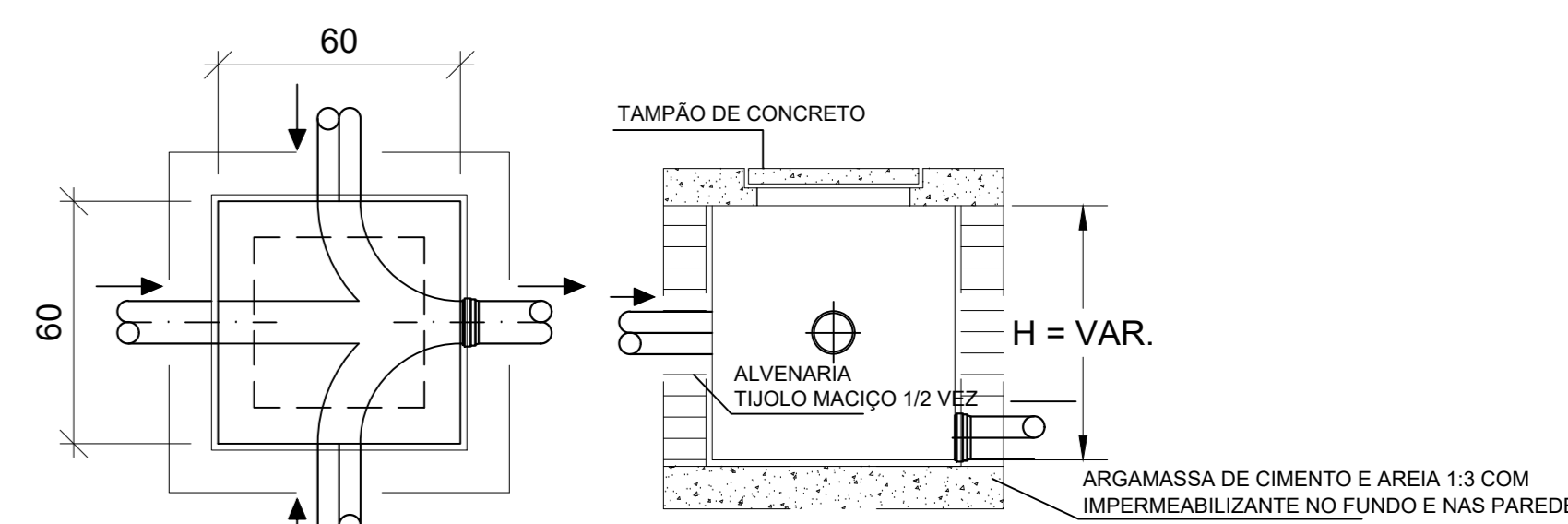


DETALHE S2
ESCALA 1:25

- 1) TUBOS E CONEXÕES RÍGIDO NA COR BRANCA, NOS DIÂMETROS: 40, 50, 75, 100 E 150MM. COM BOLSAS PARA JUNTAS SOLDÁVEL (DN40) E BOLSA SOLDÁVEL OU ELÁSTICA COM ANEL DE BORRACHA (DN50, 75, 100 E 150);
- 2) NORMAS DE REFERÊNCIA PARA FABRICAÇÃO: NBR5688;
- 3) TEMPERATURA MÁXIMA DE TRABALHO 45°C EM REGIME NÃO CONTÍNUO;
- 4) FIXAR OS TUBOS COM BRACADEIRAS DE SUPERFÍCIE INTERNA LISA COM OS SEGUINTE ESPACAMENTOS:
 - HORIZONTAL: APOIOS IGUAL A 10X O DIÂMETRO DE TUBULAÇÃO
 - VERTICAL: BRACADEIRAS A CADA 2,00M
- 5) EM TUBULAÇÕES ENTERRADAS, PREVER PROFUNDIDADE MÍNIMA DE:
 - INTERIOR DO LOTE = 30 CM
 - PASSEIO = 60 CM
 - TRÁFEGO DE VEÍCULOS LEVES = 80 CM
 - TRÁFEGO DE VEÍCULOS PESADOS = 120 CM
- 6) CASO NÃO SEJA POSSÍVEL EXECUTAR ESSE RECOBRIMENTO MÍNIMO, OU SE A TUBULAÇÃO ESTIVER SUJEITA À CARGA DE RODAS, FORTES COMPRESSÕES, OU AINDA, SITUADA SOB ÁREA EDIFICADA, DEVERÁ EXISTIR UMA PROTEÇÃO ADEQUADA, COM O USO DE LAJES OU CANALÉTAS DE CONCRETO QUE IMPEÇAM A AÇÃO DESSES ESFORÇOS SOBRE A TUBULAÇÃO;
- 7) NÃO CONCRETAR TUBOS NA ESTRUTURA, PORÉM PRVER FOLGA DE 1CM;
- 8) A DISTÂNCIA ENTRE CAIXAS DE INSPEÇÃO, POÇOS DE VISITAS OU PEÇAS DE INSPEÇÃO NÃO DEVE SER SUPERIOR A 25M;
- 9) A DISTÂNCIA ENTRE A LIGAÇÃO DO COLETOR PREDIAL COM O COLETOR PÚBLICO E A CAIXA DE INSPEÇÃO, POÇO DE VISITA OU PEÇA DE INSPEÇÃO MAIS PRÓXIMA NÃO DEVE SER SUPERIOR A 15M;
- 10) DEPOIS DE ASSENTADA A TUBULAÇÃO E ANTES DA COLOCAÇÃO DOS APARELHOS, DEVE SER VERIFICADA A EXISTÊNCIA DE VAZAMENTO, POR MEIO DE TESTES DE ÁGUA OU DE AR. APÓS A COLOCAÇÃO DOS APARELHOS, A INSTALAÇÃO DEVE SER SUBMETIDA À PROVA DE FUMAÇA;
- 11) A DECLIVIDADE MÍNIMA NOS TRECHOS HORIZONTAIS É DE 2% SE O DIÂMETRO NOMINAL (DN) É IGUAL OU MENOR QUE 75MM, E 1%, SE IGUAIS OU MAIORES QUE DN 100;

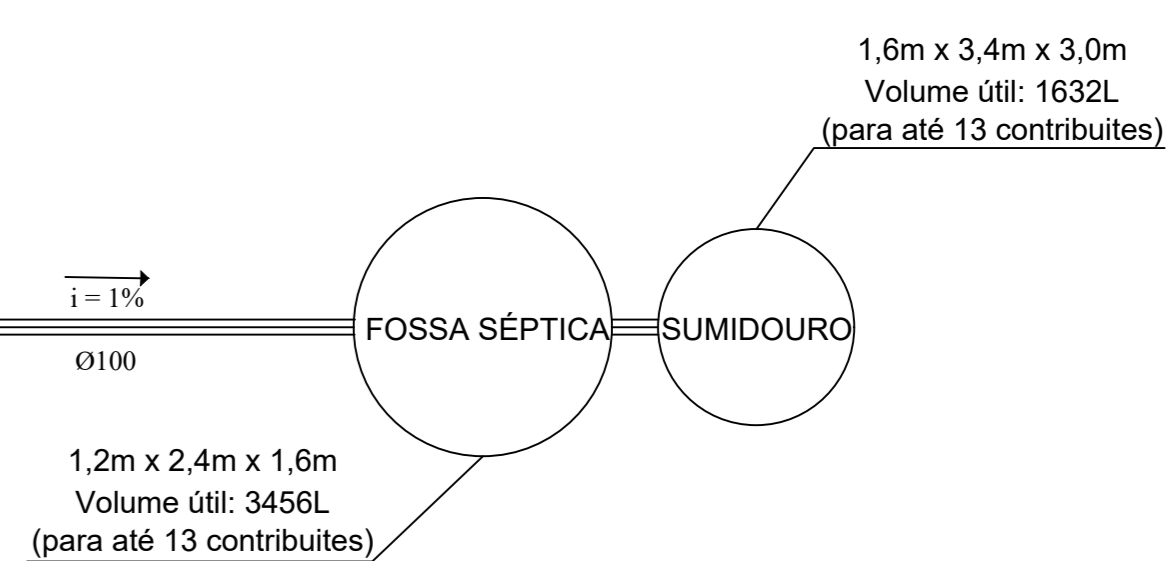


Terminal de Ventilação -
Instalado na extremidade de cada coluna de ventilação, no mínimo 30cm, acima do telhado



Caixa de inspeção
Planta baixa - ESC. 1:25

Caixa de inspeção
- Profundidade máxima: 1,00 m
- Diâmetro mínimo de 60 cm, ou quadrada de lado 60cm
- Tampa removível e perfeita vedação
- Fundo da caixa deve assegurar o rápido escoamento

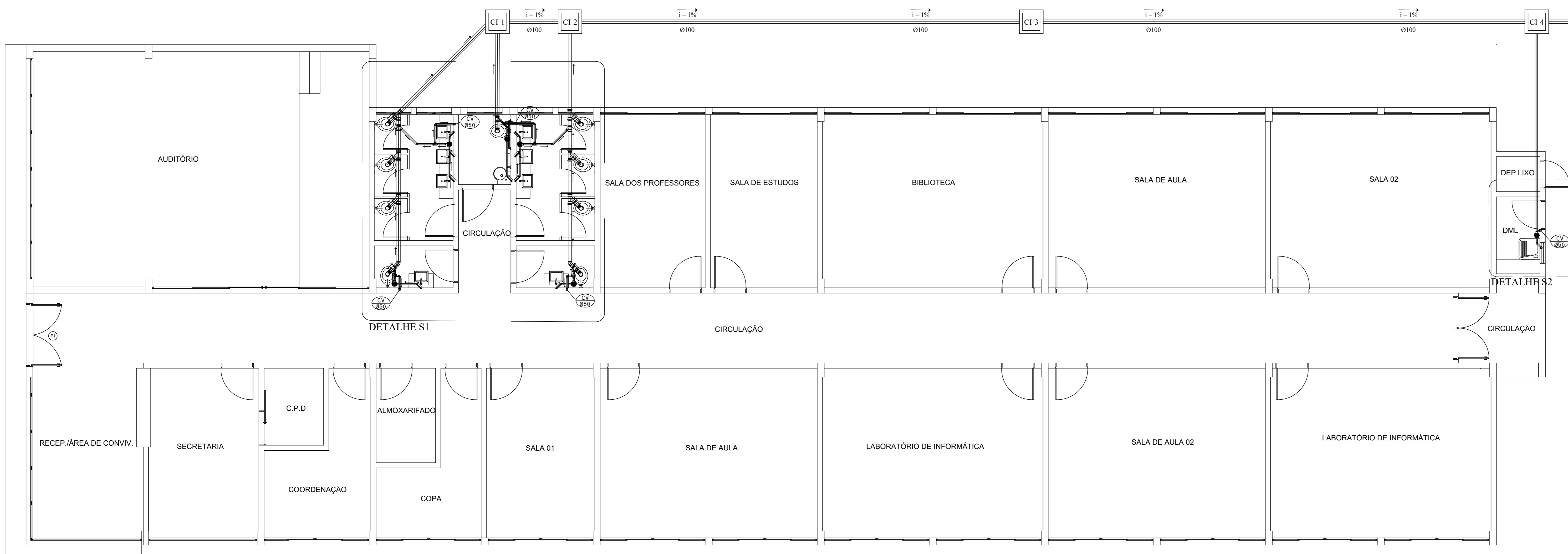


1,2m x 2,4m x 1,6m
Volume útil: 3456L
(para até 13 contribuintes)

1,6m x 3,4m x 3,0m
Volume útil: 1632L
(para até 13 contribuintes)

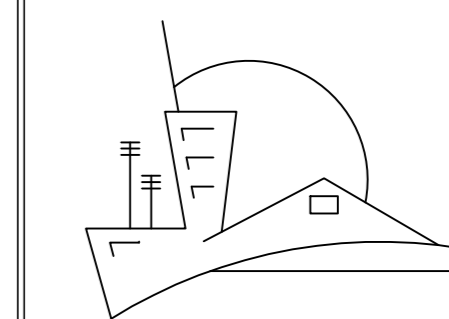
Joelho 90° do Vaso Sanitário deve ser instalado a 33cm de distância da face da parede. Esta distância pode variar de acordo com a marca e modelo do Vaso Sanitário

CONVENÇÕES	
J90	JOELHO 90°
J45	JOELHO 45°
CL90	CURVA LONGA 90°
TE	TE
TV	TERMINAL DE VENTILAÇÃO
RE	REDUÇÃO EXCÊNTRICA
RL	RALO SIFONADO
CS	CAIXA SIFONADA
CSGF	CAIXA SIFONADA GIRA-FÁCIL
CG	CAIXA DE GORDURA
CE	CAIXA DE ESGOTO
CI	CAIXA DE INSPEÇÃO
CV	COLUNA DE VENTILAÇÃO
JS	JOELHO SOLDÁVEL



Distribuição de Rede de Esgoto
Escala 1:50

Projeto Hidrossanitário		Título	01/03	Folha
Universidade Estadual do Paraná		Proprietário		
Distribuição de Rede de Esgoto. Detalhe S1. Detalhe S2.				
Rua Herminio Mills		Localização		
Lote	Quadra	Bairro	Município	
2.175	01	Distrito de São Cristóvão	União da Vitória - PR	
Proprietário				
Universidade Estadual do Paraná CNPJ 05.012.896/0001-42				
Responsável técnico				
Engenheiro civil João Artur Casado CREA-PR 95.017/D				
Indicada	Escola	Data		
		Novembro/2019		



Casa do projeto
(44) 3423 4727 / 9 9965 5692
casado.projeto@hotmail.com