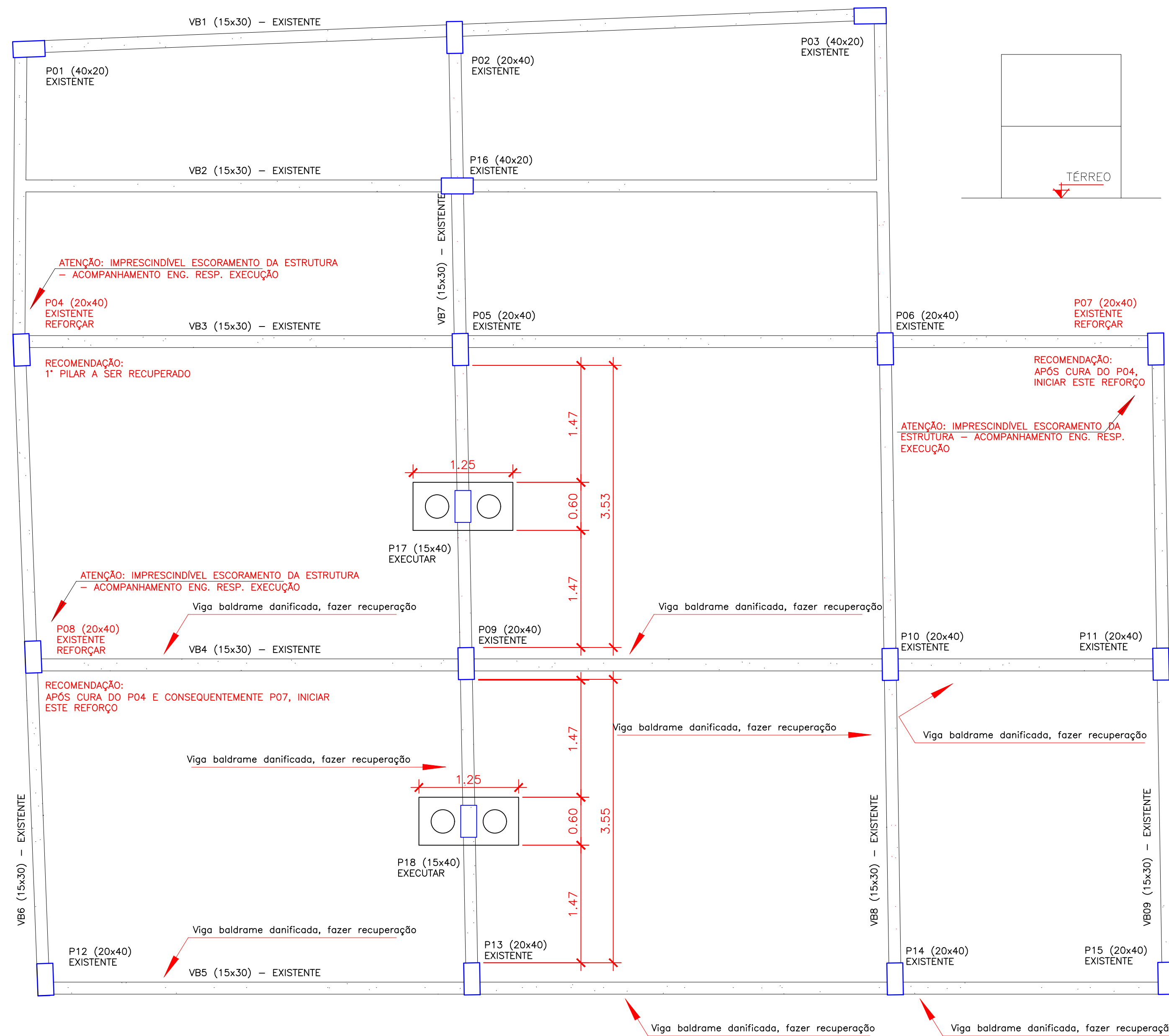


FORMA BALDRAME (EXISTENTE) / LOCAÇÃO BLOCO DUAS ESTACA
SEM ESCALA

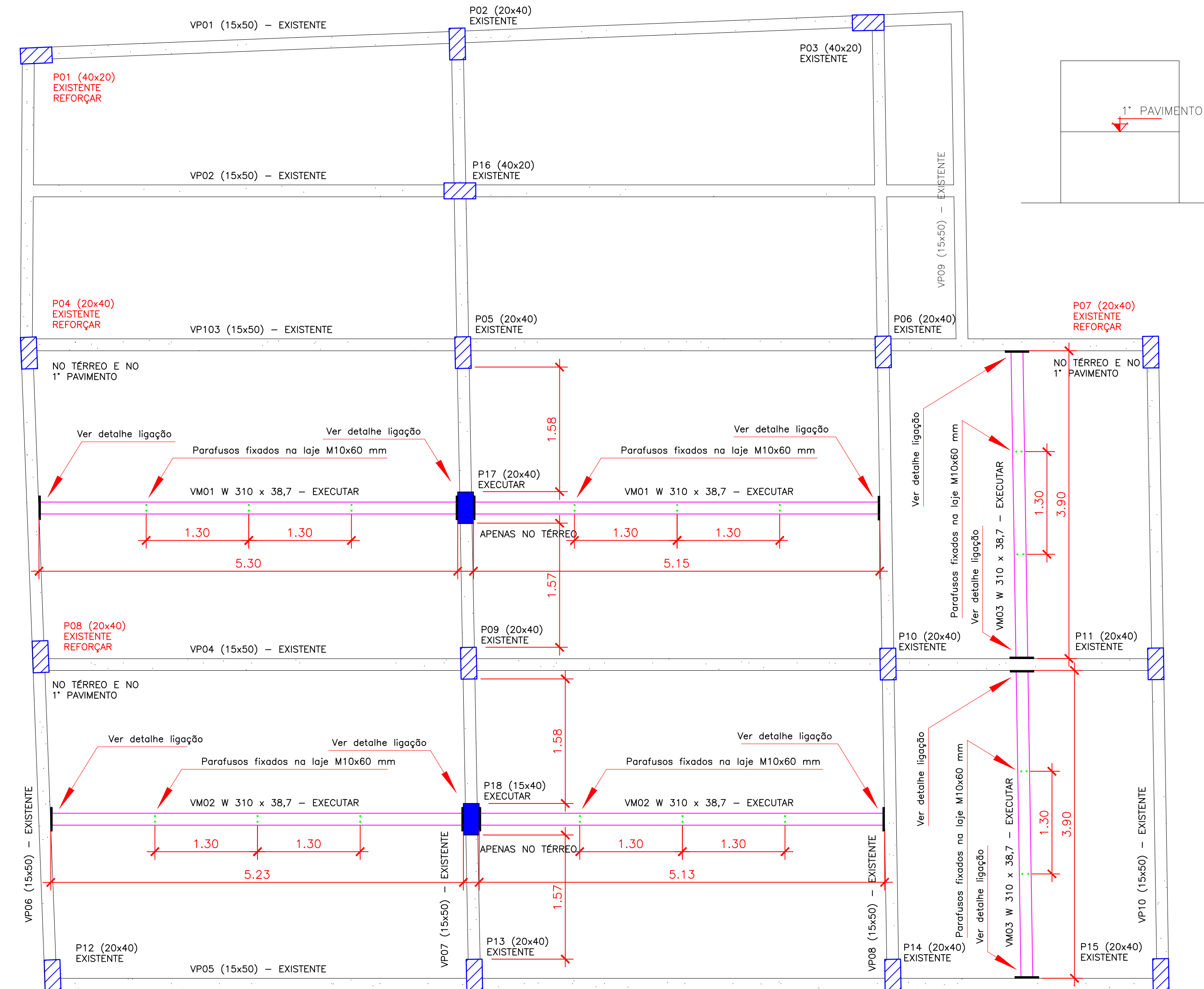
LEGENDA
 PILAR QUE NASCE
 VIGA BALDRAME



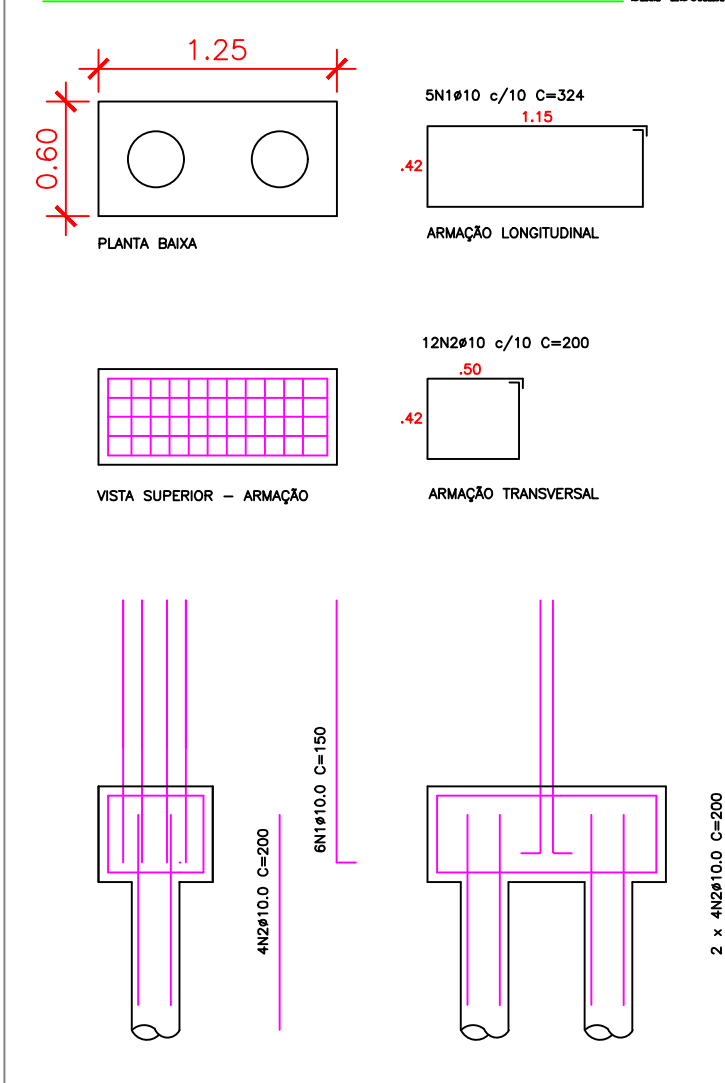
FORMA DE VIGAS 1º PAVIMENTO - JÁ EXECUTADA
SEM ESCALA

LEGENDA
 PILAR QUE NASCE
 PILAR QUE SEGUE
 PILAR QUE MORRE
 VP VIGA DO PISO 1º PAVIMENTO
 VM VIGA METÁLICA W 310x38,7

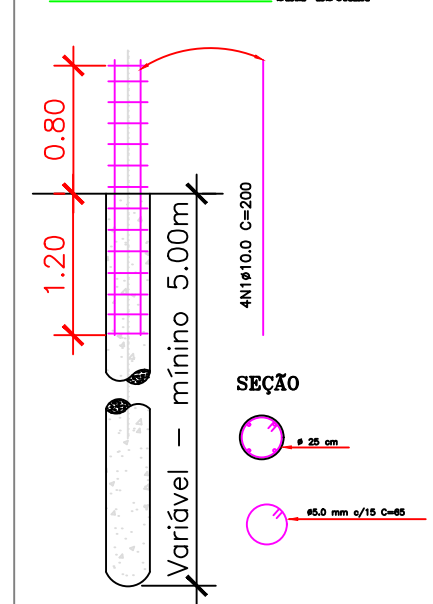
OBSERVAÇÃO: INICIAR OS TRABALHOS APÓS O REPARO NOS PILARES DO TÉRREO DEVIDAMENTE ESCORADOS



DETALHE BLOCO DUAS ESTACAS PARA P17 E 18
SEM ESCALA



DETALHE DAS ESTACAS
SEM ESCALA



ESPECIFICAÇÕES DE PROJETO
(NBR-6118: 2014)

CLASSE DE AGRESSIVIDADE	II - MODERADO (URBANO)
COBRIMENTOS	PILARES: 25 mm
	VIGAS: 30 mm
	LAJE: 25 mm
	BLOCOS: 50 mm
PROPRIEDADES DO CONCRETO	PILARES: C25 Fck = 25 MPa
	VIGAS: C25 Fck = 25 MPa
	LAJE: C25 Fck = 25 MPa
	FUNDAÇÃO: C20 Fck = 20 MPa
FUNDAÇÃO (NBR-6484 e NBR-6122)	TIPO: BLOCOS ESTAQUEADOS
	OBS: - REALIZAR A LIMPEZA DOS DETRITOS APÓS A ESCAVAÇÃO - ESCAVAR 5 CENTÍMETROS A MAIS QUE AS CONTAS EM PROJETO E USAR CONCRETO MAGRO OU UMA CAMADA DE BRITA
DIMENSÕES	ESTRUTURA: Centímetros (cm), quando não especificadas
	BITOLAS: Milímetros (mm)

OBSERVAÇÕES (ESTRUTURA DE CONCRETO ARMADO):

- A EXECUÇÃO DA ESTRUTURA DEVE SEGUIR AS PRESCRIÇÕES DA NBR 6118:2014
- A DOBRA DAS ARMADURAS DEVERÃO SEGUIR AS PRESCRIÇÕES DA NBR 6118:2014
- A LOCAÇÃO DA ESTRUTURA DEVERÁ SER COMPATIBILIZADA COM AS MEDIDAS DO TERRENO E NÃO DEVE SER FEITA ACULIMULANDO ERROS.
- A EXECUÇÃO DA ESTRUTURA DEVERÁ INICIAR APÓS A COMPATIBILIZAÇÃO COM OS PROJETOS ARQUITETÔNICOS E COMPLEMENTARES.
- AS FORMAS NÃO PODERÃO APRESENTAR DEFORMAÇÕES EXCESSIVAS.
- A CURA DEVERÁ SER FEITA DURANTE OS SETE PRIMEIROS DIAS A PARTIR DO LANÇAMENTO DO CONCRETO, DEVENDO SER RIGOROSAMENTE INSPECIONADA.
- QUALQUER ALTERAÇÃO DE RESISTÊNCIA OU DIMENSÕES DEVERÁ SER COMUNICADA AO PROJETISTA.
- O CONCRETO DEVERÁ SER DOSADO SEQUINDO COMO BASE SUA RESISTÊNCIA AOS 28 DIAS (Fck).



OBRA: CONTINUAÇÃO DE OBRA PARALIZADA
 PROJETO: PROJETO ESTRUTURAL
 CLIENTE: UNESPAR - CAMPUS UNIÃO DA VITÓRIA
 ENDEREÇO: Praça Coronel Amazonas S/N

DATA: 15/10/19 N° DA PRANCHA

PROJETISTA: ANDRÉ FERREIRA DE JESUS CREA: PR - 171944/D

PROJETISTA: ISRAEL F. BOSTELMANN CREA: PR - 179184/D

CONTEÚDO: LOCAÇÃO BLOCO - FORMA VIGAS

01 / 0006

ESCALA: s/e